



GEA Farm Technologies

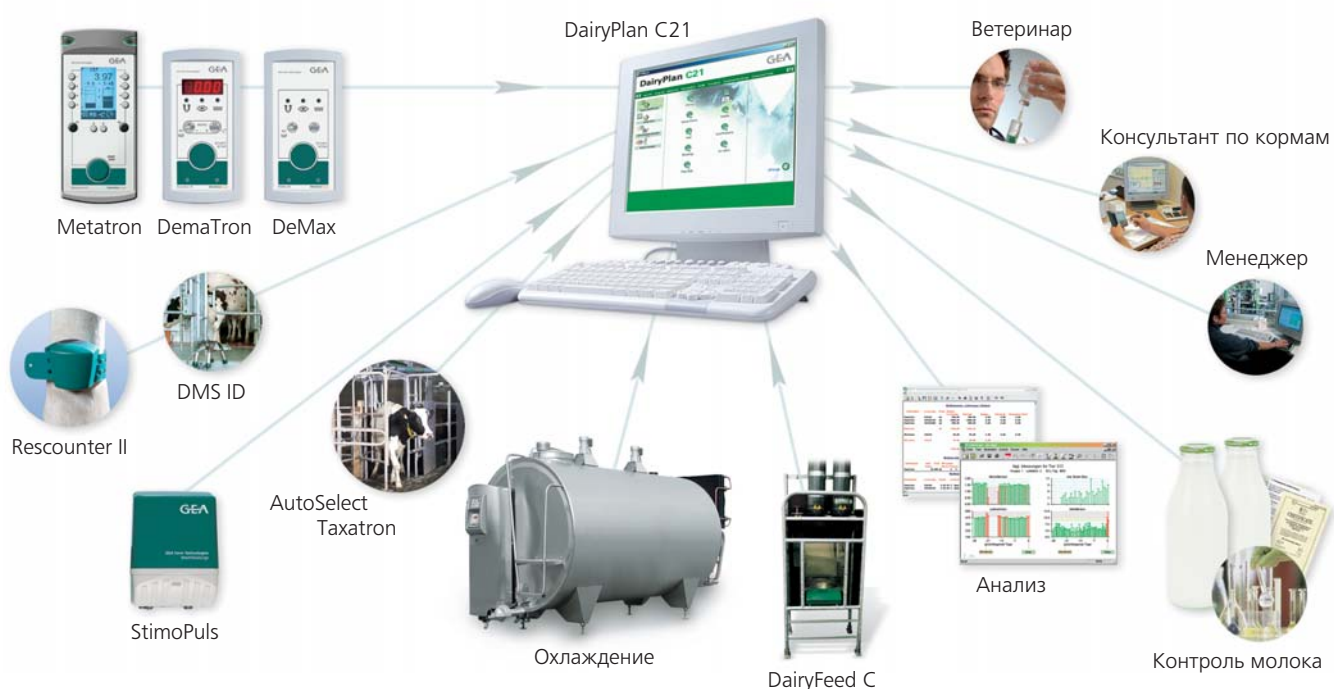
# Система управления DairyManagementSystem 21

Информационный помощник  
с новой системой управления производством

# Содержание

Обзор системы DairyManagementSystem 21 .....	2
Precision Livestock Farming/Точное животноводство .....	3
Управление доением / Параметры животных в доильном зале .....	4-5
Управление доильным оборудованием / Контроль работы оборудования .....	6-7
Менеджмент воспроизводства в DMS 21/Рескаунтер II / Программа DPVet/ Контроль животных/Программа DPMobil.....	8-11
Отбор животных .....	12
Стратегии кормления .....	13
Здоровое выращивание телят / Анализ продуктивности стада .....	14-15

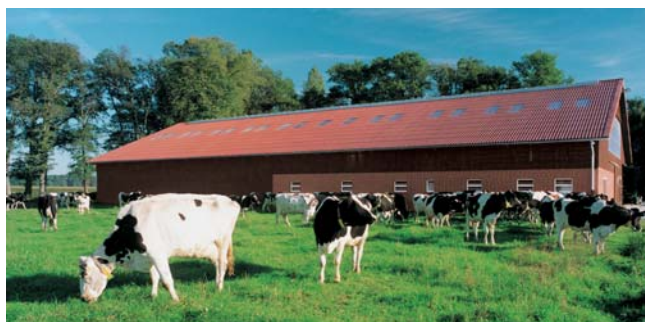
## Обзор DairyManagementSystem 21



# Precision Livestock Farming (эффективное содержание домашнего скота на ферме)

## Система DMS 21 позволяет с уверенностью смотреть в будущее

Тот, кто сегодня хочет эффективно заниматься производством молока, должен уверенно владеть ситуацией. Для этого необходимо получать и контролировать все показатели, в нужный момент принимать и выполнять важные решения. Ориентированная на будущее система управления стадом DairyManagementSystem 21 является в этом надежным помощником: максимальная гибкость при минимальных затратах – наилучшие предпосылки для успешного будущего.



## Precision Livestock Farming – это больше, чем просто электронное распознавание животных

Для того, чтобы в будущем быть "более вооруженным", электроника должна участвовать в управлении многими технологическими процессами на сельскохозяйственном предприятии. Таким образом, очевидно, что наряду с регистрацией, контролем, обработкой и управлением данными все большее значение приобретает интерактивный обмен информацией. Система DairyManagementSystem 21 фирмы ГЕА ВестфалияСёрдж поможет Вам быть в курсе дела сегодня и завтра.

С помощью электронного распознавания животных система DairyManagementSystem 21 совместно с DairyPlan C21 автоматически регистрирует производ-

ственно-технические показатели. В результате обработки данных о количестве и электропроводности молока, остатках корма, весе и отклонений активности, Вы получаете важные критерии для оптимального управления стадом.

### Помощь в принятии решений и контроль их выполнения

Таким образом, DairyPlan C21 - это не только Ваша база для принятия решений, но и эффективный контроль выполнения каждого из них по отдельности. DairyManagementSystem 21 с DairyPlan C21 для успешного производства молока позволяют:

### Стартовый комплект для работы с DairyPlan C21, версия 5.2

- ✓ Оптимизировать производительность
- ✓ Улучшить здоровье стада
- ✓ Обеспечить воспроизводство стада
- ✓ Оптимизировать кормление
- ✓ Повысить эффективность работы
- ✓ Гарантировать качество продукции



*Модуль памяти USB 512 МБ для сохранения данных DP (резервной копии)*

*Инсталляционный компакт-диск с C21 и DMS 21 – инструкция по Precision Livestock Farming*

# Управление доением

Органичная интеграция Metatron 21 и DairyPlan C21 открывает абсолютно новые возможности для оптимизации Ваших производственных процессов непосредственно на рабочем месте. Metatron 21 при этом использует базу данных о животных, поступающих из программы DairyPlan C21. Произво-

дится регистрация всех необходимых данных, таких как величина надоя, интенсивность потока молока, его электропроводность с последующим их анализом в DairyPlan C21. В любой момент эти показатели можно просматривать непосредственно в доильном зале на Metatron 21.



**Менеджмент прямо на месте:**  
*Metatron P21/S21 – «маленький ПК в доильном зале»*



**Дисплей в доильном зале:**  
*ввод текущих данных прямо в доильном зале*  
*В DPView - это наглядно и просто!*

## Преимущества вкратце:

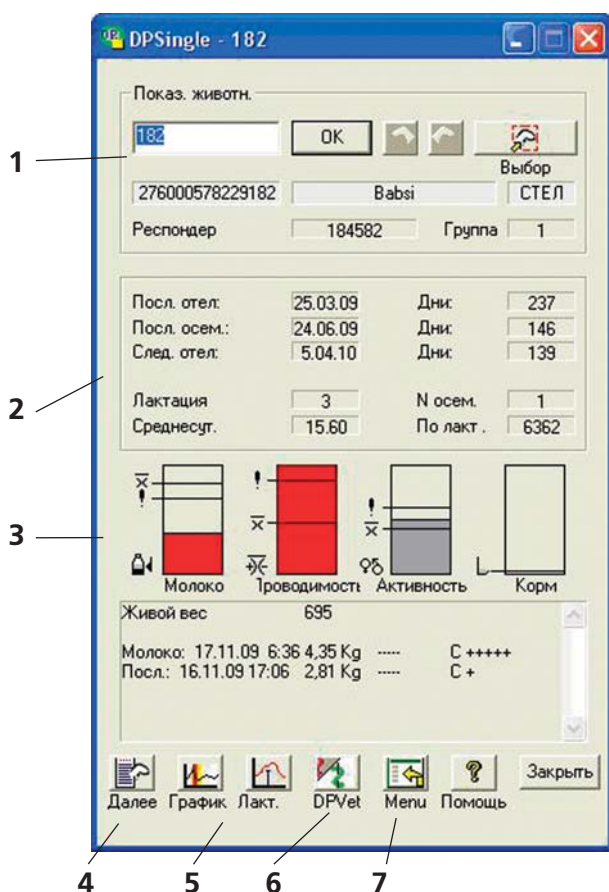
- ✓ Точное измерение количества молока, признанное ICAR
- ✓ Контроль состояния здоровья посредством индикации отклонений надоя и электропроводности молока
- ✓ Параметры животных в доильном зале для управления воспроизводством: своевременная индикация важных сроков, таких как охота, осеменение, лечение и т.д.
- ✓ Подготовка к доению и стимуляция на основе индивидуальных параметров животного, заданных в DairyPlan C21, как например, автоматический ввод фазы додаивания
- ✓ DairyPlan C21 управляет процессами пульсации, Metatron, измерением количества молока, кормлением и сортировкой.

# Информация в доильном зале

## Это так же важно, как и ежедневный корм

Система распознавания DMS ID фирмы ГЕА ВестфалияСёрдж - это условие для автоматической регистрации и обработки данных каждого животного. Данная информация является необходимым условием для эффективного управления стадом. В

доильном зале или в бюро, животные со сниженным надоем и повышенной электропроводностью будут автоматически показаны как подозреваемые на мастит.



## Программа DPSSingle – это не тайна за семью печатями!

- 1 Основные данные о животном
- 2 Информация о текущей лактации
- 3 Графическое отображение результатов измерения (в данном случае: падение надоя и повышение электропроводности)
- 4 Вызов всех имеющихся данных о животном
- 5 Вызов программы "DPTablegraph" – генератора графиков
- 6 Вызов программы "DPVet" – программы ввода ветеринарных мероприятий
- 7 Вызов главного меню

Звуковой сигнал в доильном зале:

Теперь DPVoice 21 сообщает Вам информацию о животном!



# Управление доильным оборудованием

## С помощью программы DPEvent повысить пропускную способность

### Эффективность работы

Доите ли Вы слишком долго? Правильно ли организовано рабочее время? Программа DPEvent дает Вам ответ на эти вопросы. Сводная таблица "Параметры, влияющие на производительность доения" даёт представление об эффективности Вашей работы. Производится анализ и оценка производствен-

ных процессов, результаты выводятся на экран. Для важных параметров Вы можете задать предельные значения. Например, количество доений в час или общая продолжительность доения. Отклонения, в особенности значительные, выделены желтым или красным цветом.



Данные об эффективности доения можно вызвать в доильном зале также с помощью прибора Dematron.



Быстрый выход животных снижает время прогона животных, что до 15% увеличивает пропускную способность доильного зала.

ДPEvent: [Показатели молочной продуктивности. dpe]

Показатели по молочной продуктивности (анализ доильного зала)

Общая информация - SBS MPEXact

Конфигурация д/зала	2*12 Групп доильный зал Ручн.управл.воротами	
Доильный д/зале	2 в зале 1	
Периоды отчетов	14.00 (6 Нок) - 4.30.7 Нок. 2002	

Общие суммы периодов доения

Зарегистрированные надои (Животные)	75	
Время входа/выхода	16.00	17.16
Продолжительность дойки	1 час 16 мин	
Надоев в час	60 л/час	
Общее количество молока	816 Кг	
Молока в час	644 Кг/час	
Количество проходов	12	(6 заполнено более чем на половину)
Среднее значение времени одного прохода/дойки	12 мин 19 сек	
Среднее короткое/длинное время на проход	10 мин 23 сек	16 мин 22 сек
Среднее время наполнения одного ряда	0 мин 11 сек	
Среднее временное значение от входа до надавания д/аппарата	5 мин 31 сек	0 мин 52 сек / животное

Средние значения на животное

Средняя продолжительность доения	10,7 Кг
----------------------------------	---------

Особые ситуации

Проходы с интервалами	8
Проходы с интервалами	3

### Преимущества вкратце:

- ✓ Анализ всех процессов в доильном зале в графической или табличной форме (например, продолжительность доения, кормление, работа селекционных ворот и т.д.)
- ✓ Анализ и наблюдение за всеми производственными процессами
- ✓ Проверка и оптимизация эффективности доения

# Контроль работы оборудования

## Обеспечить качество молока в режиме "он-лайн" с помощью сети DPNet

Интеграция в сеть устройства управления танка-охладителя Expert

Вы хотите избежать потерь выручки за молоко?

Здесь Вам поможет устройство управления танка-охладителя Expert, которое своевременно распознает неисправности. На график от платы DMS 21 DPNet, интегрированной на танке, поступают все его пара-

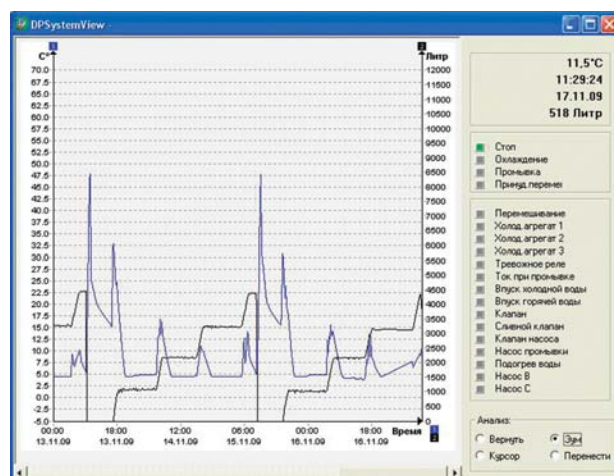
метры: это дает быстрое и наглядное распознавание происходящих в нём процессов.

Температура молока (синий цвет) и уровень наполнения (черный цвет) представлены в виде кривых. Функция анализа даёт возможность показать необходимые данные от каждого сохраненного измерения.



### Преимущества вкратце:

- ✓ Технология сети DPNet, ориентированная на будущее
- ✓ Непрерывная запись температуры хранения обеспечение качества молока в режиме "он-лайн" в совокупности с устройством управления танка-охладителя Expert
- ✓ Запись и анализ неисправностей
- ✓ Аварийное сообщение выдается немедленно
- ✓ Сохранение качества молока



**А** - текущие результаты измерений, а также включенное реле управления танка

**В** - функция анализа для графического изображения

# Менеджмент воспроизводства в DMS 21

## Надежный контроль стада

Основой DairyPlan C21 фирмы ГЕА ВестфалияСёрдж является "умный" календарь половой охоты: он является удачным преобразованием традиционного настенного календаря - но уже на мониторе. Пре-

восходная наглядность графического отображения помогает Вам быстро находить необходимые ответы с целью оптимизации менеджмента воспроизводства.



*Когда я должен запускать в сухостой?  
Когда необходимо произвести тест на  
стельность?  
и много других вопросов ...*

Воспроизводительные качества стада определяют производственную эффективность Вашего предприятия. Правильное распознавание охоты является ключом к успеху. Постоянное наблюдение за всеми животными Вашего стада и их состоянием является решающим фактором.

### Ваши преимущества вкратце:

На основе графических деталей объединенных данных получается общий вид:

- ✓ Быстрое представление о стадии лактации (по позиции в круге)
- ✓ Мигающий значок у животных с отклонением активности
- ✓ Число осеменений показывается точками изменения цвета в зависимости от периода лактации
- ✓ Изображение можно подстроить под любое количество животных



# Рескаунтер II

## Караульная служба, с 2-часовой сменой

"Плохие показатели по воспроизводству" стада часто заключается в недостаточном наблюдении за охотой. Таким образом, распознавание охоты является важным связующим звеном для успешного менеджмента воспроизводства. С разработкой DairyPlan C21 и нового рескаунтера II фирма

ГЕА ВестфалияСёрдж еще более усовершенствовала свой точный инструмент для распознавания охоты. Рескаунтер II регистрирует активность с периодичностью 2 часа. Это служит оптимальной базой для надежного распознавания охоты на основе параметров DMS 21.



Рескаунтер II – теперь еще бережнее по отношению к животному: Ножной фиксатор был разработан с целью улучшенного комфорта при ношении, быстрого и простого надевания.



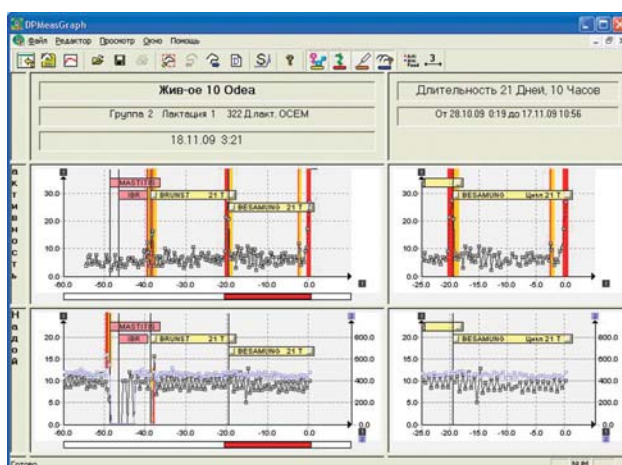
Рескаунтер II выпускается как для ножной, так и для шейной фиксации

### Преимущества вкратце:

- ✓ Низкие затраты на осеменение
- ✓ Сокращение межотельного периода
- ✓ Более высокую плодовитость
- ✓ Повышение производительности молока в среднем за лактацию

#### Новое с введением Rescounter II:

- ✓ Оптимизированная доля распознаваний
- ✓ Помощь при определении оптимального момента времени осеменения



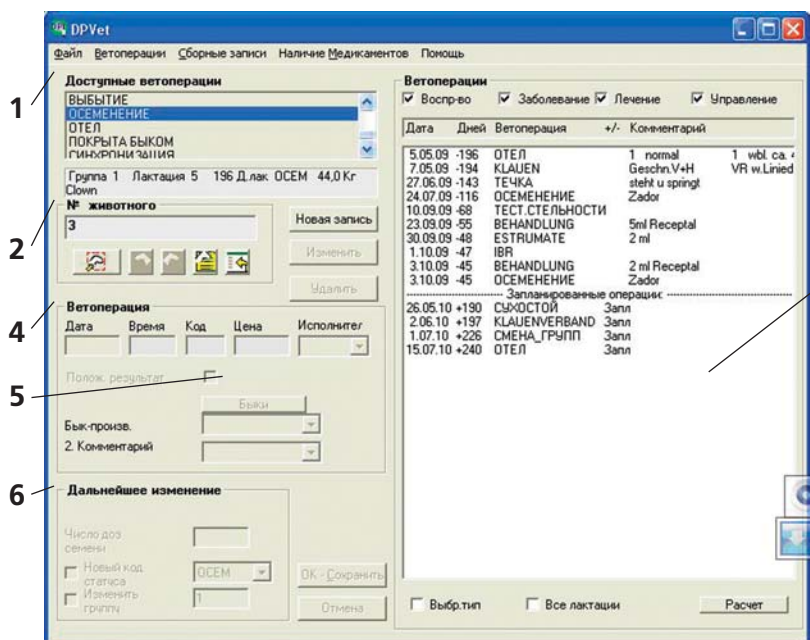
Анализ предыдущей и текущей активности, производительности молока и проводимости. Все видно с первого взгляда!

# Программа DPVet

## Для всесторонних действий по обеспечению здоровья

Успешному предприятию молочного животноводства требуются здоровые животные. Поэтому раннее распознавание болезней является постоянно возрастающей составной частью Вашей ежедневной работы. Идет ли речь об анализе отклонений от параметров животных, или о назначении и проведении какого-либо лечения: DPVet в комбинации с

DairyPlan C21 ведет инвентарную книгу медикаментов согласно ISO 9002. Такая значительная автоматизация контроля здоровья и лечения болезней помогает Вам при минимуме трудозатрат и максимуме производительности содержать Ваше стадо здоровым.



- 1 В зоне "доступные ветоперации" выбирается индивидуальная операция
- 2 Поле ввода "номер животного" – возможны операции как с одним, так и с несколькими животными одновременно (групповой ввод данных)
- 3 Индикация проведенных или запланированных ветопераций
- 4 Дата – для расчета соответствующих последующих операций
- 5 Позитивный результат – настроен в стандартном варианте  
Негативный результат – галочка должна быть удалена
- 6 В зоне "Дальнейшие изменения" можно ввести новый статус и новый номер группы.

В доильном зале Metatron 21 указывается при помощи световых сигналов и символов на «особенных» животных. Быстрый ввод при помощи горячих клавиш упрощает ввод ветопераций на месте.



### Преимущества налицо:

- ✓ Простой и наглядный учет медикаментов согласно ISO 9002
- ✓ Постоянное и своевременное распознавание потребности в лечении у заболевших животных
- ✓ Назначение, проведение и проверка каждого отдельного лечения

# Наблюдение за животными

## Вы можете быть мобильным!

Мобильная регистрация данных для наблюдения за животными непосредственно в коровнике – альтернатива записной книжке. Просто вложите Ваш DairyPlan C21 в карман! Программа DPMobil 2 в

совокупности с карманным компьютером Palm или мобильным телефоном дает Вам возможность быстро вводить и вызывать все необходимые данные о животных и ветеринарии.



### Повсюду в коровнике!

DPMobil 2 позволяет удобно управлять данными нажатием пальцем. V-Scan распознает электронные приборы идентификации рескаунтер, респондер или ушные бирки и передает эту информацию через Bluetooth на DPMobil 2.



### Преимущества налицо:

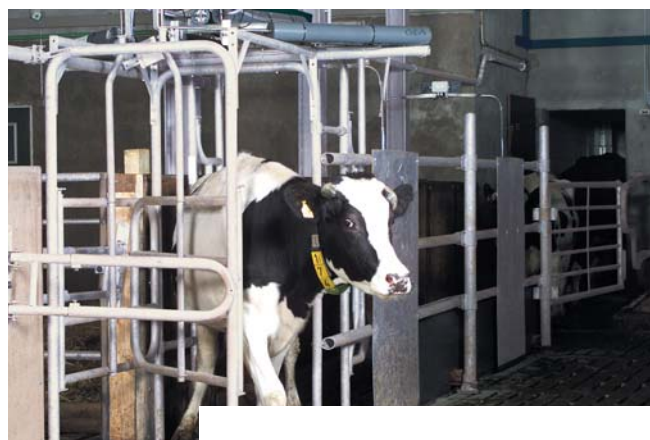
- ✓ Регистрация данных в любом месте
- ✓ Отсутствие ручной записи
- ✓ Простая, безошибочная идентификация животных с помощью DMS21 V-Scan
- ✓ Экономия времени

# Сортировка животных

## AutoSelect направляет ваших животных

Вы хотите эффективно сортировать Ваше стадо без больших затрат? Вы не хотите больше иметь трудностей с сортировкой вручную? Фирма GEA Вестфалия-Сёрдж предлагает Вам различные системы для

автоматического разделения как отдельных животных, так и групп животных эффективно, быстро и надежно:



### AutoSelect 3000 SA –

селекционные ворота без подключения к DMS 21

- надежная частично автоматизированная сортировка отдельных животных
- простое обращение или логика сортировки посредством надевания индивидуальных респондеров
- по 3-м направлениям, одновременная сортировка с целью последующего разного лечения
- высокая надежность сортировки
- последующая интеграция в DairyManagementSystem 21 возможна без больших затрат на переоборудование

### AutoSelect 3000 –

селекционные ворота с привязкой данных к DMS 21

- надежная полностью автоматизированная сортировка отдельных животных
- управление с помощью DairyPlan C21 (параметры сортировки могут задаваться независимо от продолжительности доения и доильного зала)
- возможны до 3-х направлений сортировки, для одновременного разделения с целью последующего разного лечения
- критерии сортировки (например, высокая активность) задаются в DairyPlan C21
- высокая автоматизация, а, следовательно, и минимизация организационных затрат при управлении поголовьем

### AutoSelect 5000 –

селекционные ворота с привязкой данных к системе DMS 21

- надежная полностью автоматизированная сортировка отдельных животных и групп
- возможны до 5 направлений сортировки, для одновременного разделения с целью последующего разного лечения
- управление с помощью DairyPlan C21
- предварительное включенное распознавание (перед зоной сортировки)
- можно расположить до двух сортировочных стрелок друг за другом (гибкое решение для многих конструктивных решений)
- высокая надежность сортировки
- гибкое решение для многих конструктивных решений (при реконструкции и т.п.)
- возможность сопряжения с весами для животных Taxatron

# Стратегии кормления

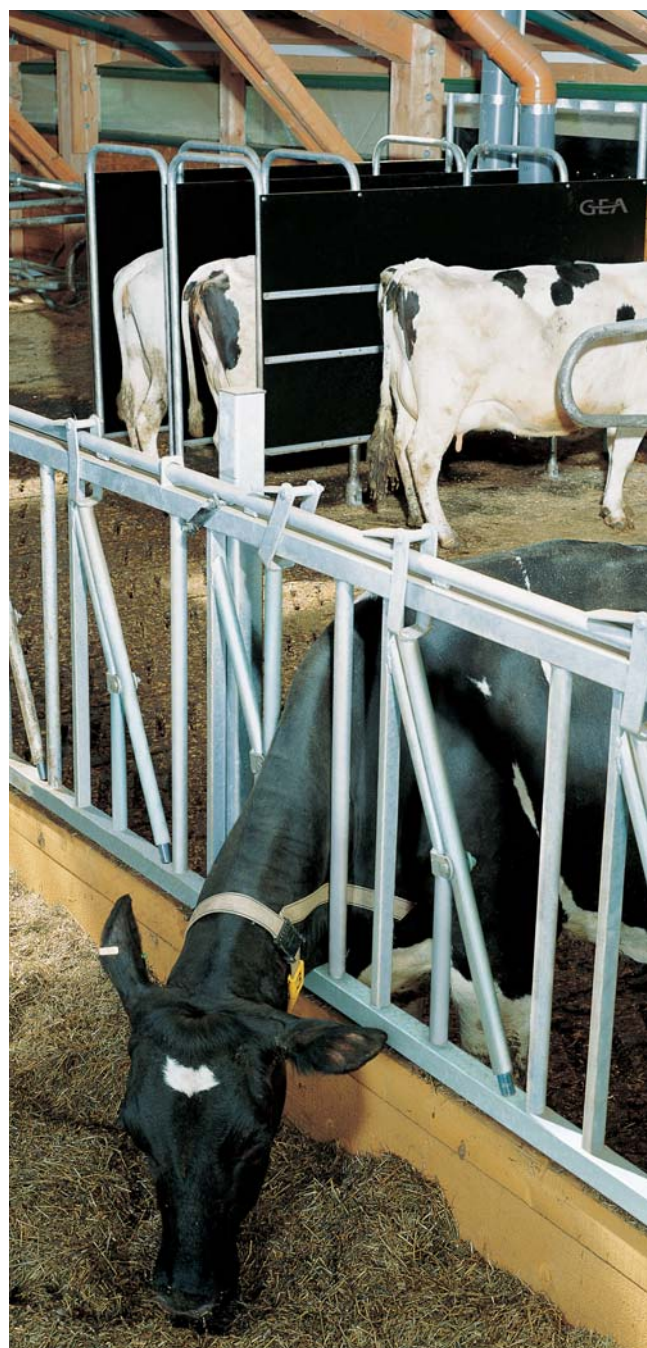
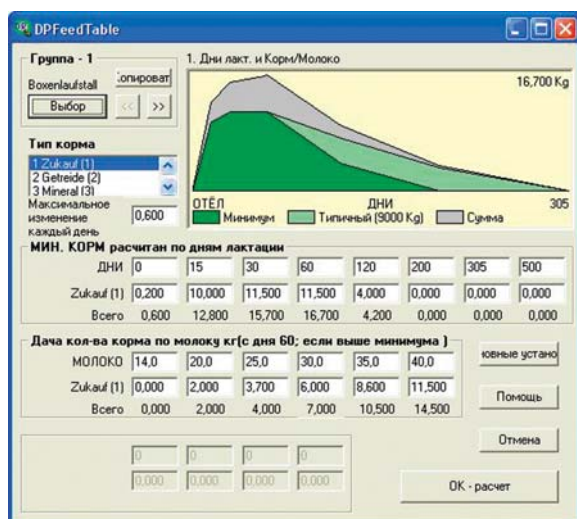
## Кормить по продуктивности и по кондиции

Только кормить и больше ничего?

Нет, спасибо!

Оптимальное кормление – индивидуально для каждого животного – является основой для здорового развития Вашего стада. При помощи DairyPlan C21 и автоматических кормовых станций

DairyFeedC Вы можете давать корм в автоматическом режиме по заданным критериям и с точки зрения современных физиологических основ кормления. Потому что насколько разным является состояние Ваших животных, настолько индивидуальным должно быть и их кормление..



### Преимущества вкратце:

- ✓ Простое преобразование индивидуальных стратегий кормления
- ✓ Индивидуальное кормление животных
- ✓ Оптимальная адаптация к разнообразным факторам и потребностям
- ✓ Точность раздачи с помощью объемных дозаторов
- ✓ Обзорные списки по индивидуальным рационам и потребленному количеству корма
- ✓ Автоматическая и ручная настройка рациона

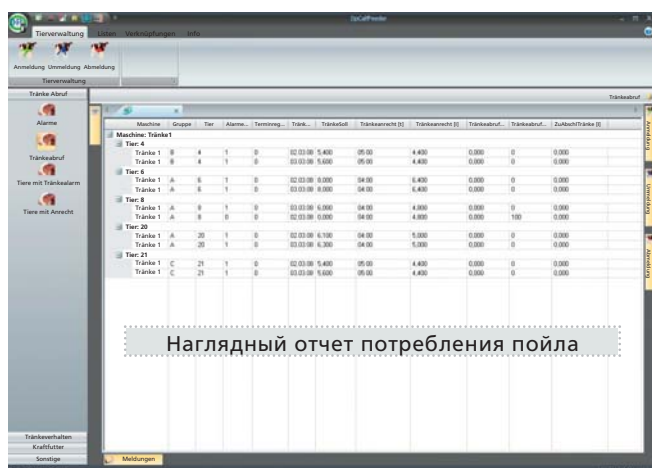
# Здоровое выращивание телят

## Решают уже первые часы

Результатом надлежащего содержания и индивидуального питания является здоровый, хорошо развитый теленок. Для того, чтобы уже в первые часы "все не пошло кувырком", автоматы выпойки телят DairyFeed J облегчают ежедневное питание телят. Специальные функции наблюдения обеспечивают Вам целевой контроль всех важных параметров, начиная с рождения.



Оборудование для выпойки DairyFeed J от фирмы ГЕА ВестфалияСёрдж выдает нужное количество поила или комбикорма для каждого из Ваших телят. Оно регистрирует привычки животных в питании и питье, сохраняет данные и сразу же сигнализирует об отклонениях. Таким образом, могут быть своевременно распознаны, к примеру, болезни и назначено лечение. Это экономит затраты на ветеринара и обеспечивает здоровый и быстрый рост Ваших телят.



### Преимущества вкратце:

- ✓ Снижение временных затрат на выращивание телят
- ✓ Здоровый прирост массы тела молодняка
- ✓ Оптимальное соединение между аппаратом выпойки и ПК для менеджмента на месте и в офисе

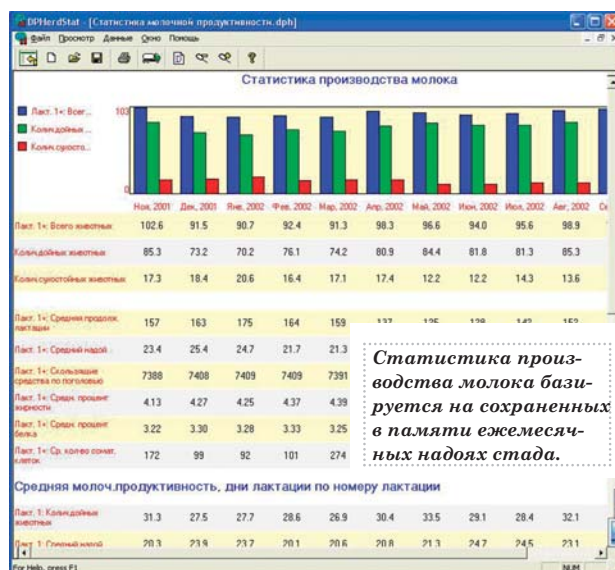
# Анализ производительности стада

## Быть в курсе дела в течение всего года

Недостаточно иметь только ежемесячные данные. Для рентабельной и эффективной работы необходимо быстро оценить производственные показатели Вашего предприятия в течение всего года. Различные индикаторы позволяют Вам непрерывно оценивать производство молока в разных аспектах, что имеет большое значение для рентабельного получения молока. Для непрерывной оценки производства молока используются различные данные во всех областях, которые означают для Вас экономическую

выгоду при производстве молока. На основании информации за прошедшие месяцы и годы Вы можете определить реальные цели в качестве эталона на будущее и, тем самым, соразмерить Ваш результат с этими данными.

Идет ли речь о статистике молочного производства, простом анализе производительности или специальных показателях по "воспроизводству" и "здоровью" – DairyPlan C21 не оставит Вас без поддержки.



### Преимущества вкратце:

- ✓ Анализ продуктивности для всех аспектов производства
- ✓ Быстрая оценка посредством простого сравнения производительности и других показателей
- ✓ Точное отслеживание продуктивности стада в течение многих лет
- ✓ Определение реалистичных целей (новый стандарт) на базе Ваших собственных данных

# GEA Farm Technologies

## Ваш правильный выбор.



GEA Farm Technologies

GEA WestfaliaSurge GmbH

Siemensstraße 25 - 27, D-59199 Bönen

Tel. +49 (0) 23 83 93 7-0

Fax +49 (0) 23 83 93 8-0

[www.gea-farmtechnologies.com](http://www.gea-farmtechnologies.com)

В России обращайтесь, пожалуйста,  
в нашу дочернюю компанию:

ООО «ГЕА ВестфалияСёрдж»

105094, РФ, Москва,

ул. Семеновский Вал. 6, стр.1

Тел.: (495) 937 57 63, Факс: (495) 937 57 68

E-mail: [info.ru@geagroup.com](mailto:info.ru@geagroup.com)

Представительство  
в Республике Беларусь:

220092, г. Минск, ул. Проспект

Пушкина, 39, офис 1317

Тел.: (+375) 172-57-71-35/57-22-06

Факс: (+375) 172-57-04-96

E-mail: [WLMinsk@aport.ru](mailto:WLMinsk@aport.ru)

The GEA logo, consisting of the letters 'G', 'E', and 'A' in a bold, sans-serif font. A stylized horizontal line with a slight curve passes through the middle of the letters, connecting them.